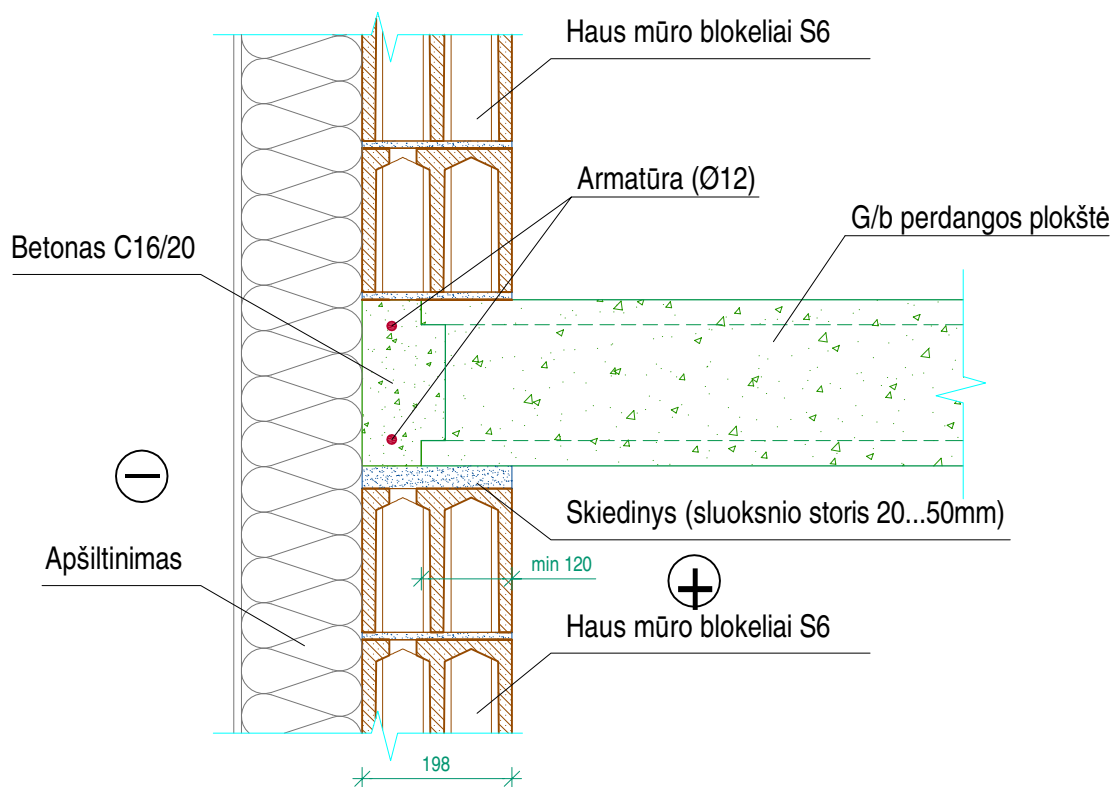


Rekomenduojamas G/B perdangos atrėmimo ant Haus blokelių sienos mazgas I var.



Pastaba:

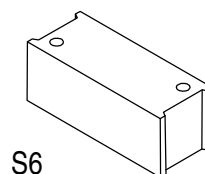
1. Armatūros diametrą ir kiekį parenka konstruktorius konketaus projekto atveju.
2. Esant dideliems tarpatramiams ir apkrovoms, po perdanga yra formuojamas g/b žiedas iš Haus P6-20 blokėlių juos užpildant armuotu betonu.



 Haus

www.vbg.lt

Rekomenduojamas G/B perdangos atrėmimo ant Haus blokėlių sienos mazgas I var.



S6

2009-04-16

MAZ-1-18